

Sanipack[®] Macerador

VISTA DEL BAÑO COMPLETO



VISTA DE CERCA DEL PRODUCTO



El Sanipack es un sistema de bomba maceradora de $\frac{1}{2}$ HP que se utiliza para instalar un baño completo hasta **5 metros debajo de la línea del desagüe, o incluso hasta 45 metros de distancia**. Incorpora un **sistema de maceración** que puede aceptar desperdicios humanos y papel higiénico en aplicaciones residenciales. La cuchilla está hecha de un material de acero inoxidable endurecido que **elimina la necesidad de cualquier servicio o reemplazo**.

- Descarga los residuos a través de una tubería de $\frac{3}{4}$ " o 1". Una **válvula de retención está incluida** en el codo de descarga proporcionado con el sistema. Este codo se puede girar 360 grados dependiendo de la instalación de la descarga.
- Está diseñado con una **conexión de ventilación de 1 $\frac{1}{2}$ "** en la parte superior de la unidad. Tenga en cuenta que el sistema de ventilación requiere que el aire fluya libremente en ambos sentidos. Hay muchas maneras de ventilar correctamente el sistema, así como a través de nuestro **filtro de carbón para ventilación (FILTREXS)**. Consulte con su representante local de Saniflo para obtener más información. Aviso: No se permite el uso de respiraderos mecánicos, válvulas de admisión de aire o dispositivos similares.
- Esta bomba está diseñada para ser conectada a **cualquier inodoro suspendido** (no suministrado por Saniflo). Tenga en cuenta que debe haber una caída mínima de gravedad de $\frac{1}{4}$ " por pie en el tubo que viene del inodoro hacia la bomba.
- También descarga agua gris de cualquier **fregadero, ducha e urinario**. Las aguas residuales se drenarán en el sistema a través de **dos entradas de 1 $\frac{1}{2}$ " con válvulas de retención incorporadas** en ambos lados de la unidad. Tenga en cuenta que al agregar una ducha, la base debe ser elevada un mínimo de 6" del piso.

ESPECIFICACIONES TÉCNICAS

Tipo de bomba: Macerador

Eléctrico: 120 V - 60 Hz / 4.5 Amps (Max)

Motor: $\frac{1}{2}$ HP de motor térmicamente protegido lleno de aceite

Condensador: 45 microfaradios

Temperatura: 40° C (43° C máx.)

Longitud del cable de alimentación: 48 pulgadas

Nivel de ruido: \leq 53 dBA (Lp) (medido a 1 metro)





Diámetro del tubo de descarga: ¾" o 1"

Velocidad de flujo a 5 metros: 17 GPM (66 LPM)

Velocidad de flujo a 1 metro: 27 GPM (103 LPM)

Máximo cabezal: 9 metros

Tiempo de funcionamiento: 10-12s

Capacidad: 3.5 galones (13 Litros)

Entradas: 1½" (lados), ventilación de 1½" (arriba)

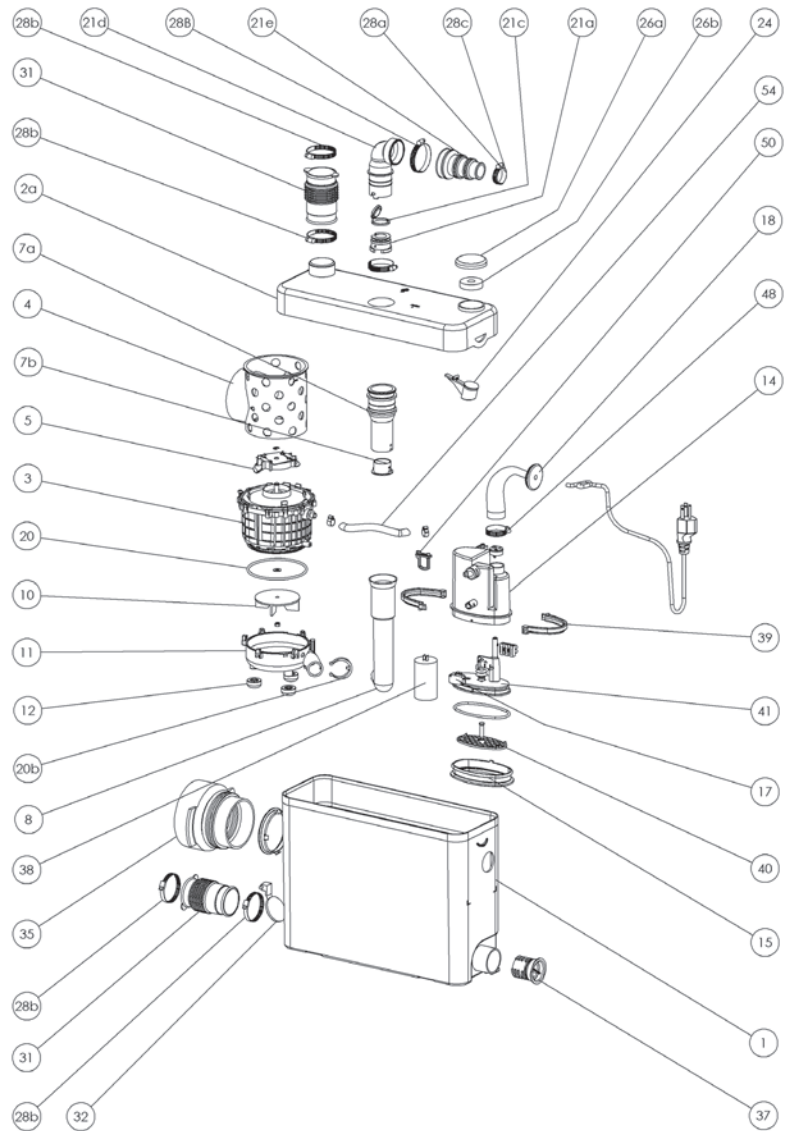
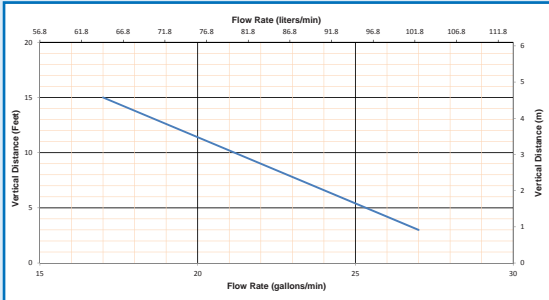
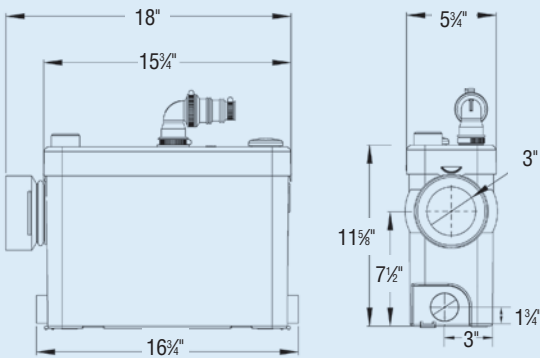
Método de activación: Membrana / microinterruptor

Altura de base de ducha: 6" min.

Peso: 17 lbs. (8 Kg)

Accesorios recomendados: Filtro de carbón para ventilación (FILTREXS).

Conexiones: Inodoro suspendido, fregadero, ducha



POR FAVOR LLAMENOS AL (81) 83-38-24-50 PARA COMPRAR ESTAS PIEZAS.

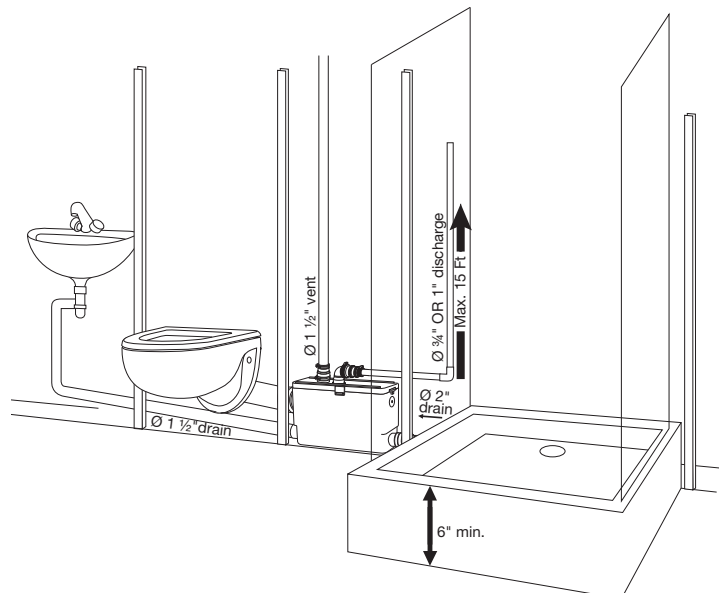
UTILIZA UN INODORO SUSPENDIDO PARA COMPLETAR LA INSTALACIÓN DE TU BAÑO

No hay limitaciones cuando se trata de diseñar tu baño alrededor del sistema Sanipack (011), ya que puede seleccionar **cualquier inodoro suspendido de tu elección.**

Mezcla y combina tus accesorios (ducha, fregadero) de otras marcas para completar tu instalación.

El sistema de maceración es **fácil de ocultar, ya que se puede instalar detrás o incluso entre paredes.**

Este tipo de instalación le da el aspecto nítido de un cuarto de baño europeo.



Elije cualquier inodoro suspendido, ducha o lavabo y disfruta del baño de sus sueños.